

單元 5 – 您的透析導管

Module 5 – Your Dialysis Catheter

保持導管健康的重要秘訣

Important Tips for a Healthy Catheter

- **堅持清潔。**我們必須時刻強調清潔的重要性，保護自己免受感染。每次使用導管時都必須清潔雙手和採取良好的技巧。
- 切勿觸碰到導管的管端，因為導管末梢位處心臟，觸及導管管端或 TEGO 接駁器的細菌是可以直接游走至心臟的。
- 若您意外地觸碰到其中一條打開了的導管線，或您發現導管 TEGO 接駁器的外蓋跌出了或損壞了，用消毒濕紙巾將管端浸洗一分鐘，然後裝上新的 TEGO 接駁器外蓋。若遺失了 TEGO 接駁器的外蓋，致電給您的護士。
- 早期發現的感染情況能較容易治好。定期量度體溫。若體溫在攝氏 37.5° 或更高，或出現發抖[不受控的顫抖]和發冷，請即致電您的護士或醫生，並前往醫院急症室。
- 身上配有導管時，切勿在浴缸浸浴或前往游泳。
- 於網址 www.bcrenalagency.ca 參閱“Showering with a Hemodialysis Catheter 配有血液透析導管時的淋浴須知”。按：Health Info (健康資訊) → Managing My Care (管理我的護理事項) → Vascular Access (血管通路) → Catheter (導管)。



1. 留意有沒有氣泡

- 導管的夾子應是經常都是關閉的。每次更換TEGO接駁器的外蓋、連接針筒或接駁血路管時，確保夾子都已關好。
- 在檢查血流狀況時，保持針筒垂直，讓氣泡都鎖在針筒頂端。

2. 更換敷料

- 每星期有 _____ 日更換敷料（向護士查詢）。
- 很多人都是在洗澡後更換導管敷料。
- 盡量保持敷料乾爽。弄濕了便須更換。
- 對著鏡子更換敷料。
- 若留意到導管周圍有痛楚或發紅，或有液體流出，致電給護士。

3. 血流有變

- 導管血流情況有變和平常的動／靜脈壓讀數有變，表示導管可能有血凝塊在形成，或導管端周圍可能在長出纖維蛋白鞘。您可能需要更換TEGO接駁器的蓋子。
- 若出現這情況，通知您的護士。在導管線注入藥物“CATHFLO”，可以安全地溶解血凝塊或纖維蛋白鞘。

4. 導管只供透析之用。除了血液透析，導管不應作任何其他用途。

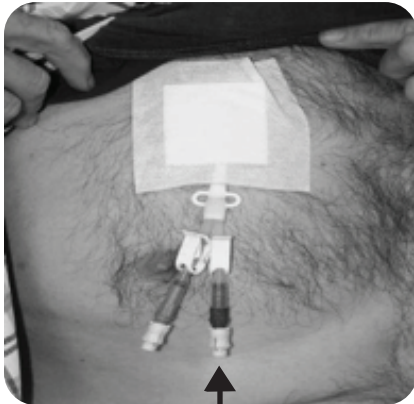
如何更換導管TEGO接駁器的蓋子

How to change your catheter TEGO connector caps



緊記重點：

- TEGO接駁器每星期更換一次。若留意到接駁器末端有凝血或血流不順，則可能需要換得更頻密。
- 若TEGO接駁器的外蓋鬆了或脫掉，確保導管是保持夾緊。您會有感染和空氣進入血管的風險，需要緊急治理，請立即致電給護士並前往醫院急症室。



TEGO 接駁器外蓋



用品：

- 2張清潔的布墊
- 消毒濕紙巾 (幾張)
- 多個TEGO接駁器外蓋
- 2 包紗布 (4x4)
- 膠貼 (1吋)
- 2支20 毫升已注入鹽水的針筒或 4支已注入10毫升鹽水的針筒
- 1 瓶肝素 1000單位/毫升
- 針規21的針
- 一支10毫升的針筒
- 2 個膠夾子
- 小垃圾袋
- 連腳坐枱鏡子
- 口罩
- 潔手消毒液

非必要用品

- 若在睡眠期間進行透析：漏血探測器 (濕漏警報裝置)
- 手套

指示 Instructions

1. 洗手足一分鐘。
2. 移除導管線的紗布敷料。
3. 雙手消毒，戴上口罩。
4. 在清潔的布墊上準備好所需用品。
5. 小心撕開TEGO接駁器外蓋的包裝。讓藍色蓋子留在TEGO接駁器的外蓋上。
6. 將第二張清潔的布墊放在導管線下面貼住或夾住上衣。

7. 用消毒濕紙巾清潔TEGO接駁器外蓋，每個外蓋須搓抹30秒，確保也搓抹TEGO／導管連接位的周圍。每一個TEGO接駁器外蓋都使用新的濕紙巾來清潔。
8. 拆開 4 x 4紗布，將導管線放在 4 x 4的無菌紗布上。
9. 自然風乾導管線一分鐘。
10. 確保導管的夾子已關上。小心地將舊的TEGO接駁器拆離動脈管臂，然後將之棄掉。徹底搓擦接口處的周邊（螺紋）和端口達30秒，確保擦除任何殘餘物（例如血液）。棄掉濕紙巾。
切勿用手觸摸打開的端口。
11. 將新TEGO接駁器外蓋上的藍色護蓋移除，將TEGO接駁器的凸面魯爾(Luer)旋鎖端接入導管的動脈管臂，導管夾子保持關閉，然後再去做導管的靜脈管臂。

您知道嗎？

魯爾旋鎖(Luer Lock)是連接針筒或TEGO接駁器外蓋的一個螺旋裝置，有不漏的密封功能。



TEGO 接駁器外蓋的凸面魯爾旋鎖端

12. 小心地將舊的TEGO接駁器拆離靜脈管臂，然後將之棄掉。徹底搓擦接口處的周邊（螺紋）和末端達30秒，確保擦除任何殘餘物（例如血液）。棄掉濕紙巾。**切勿用手觸摸打開的端口。**
13. 將新TEGO接駁器外蓋上的藍色護蓋移除，將TEGO接駁器的凸面魯爾(Luer)旋鎖端接入導管的靜脈管臂。導管的兩個夾子都要保持關閉。

使用導管開始進行透析

Starting dialysis using a catheter

在打開導管之前，先做好透析機的設定準備。

1. 洗手。
2. 在其中一塊布墊上準備好各種用品。用針規21的針、10毫升的針筒和一支酒精棉花棒注取第一劑肝素。
3. 移除蓋住導管的舊紗布（切勿使用剪刀，以免意外地剪破導管）。
4. 用潔手消毒液清潔雙手，讓其自然風乾。
5. 確保夾子都是關上的。
6. 用消毒濕紙巾擦抹TEGO接駁器的動脈管腔。徹底搓擦接口處的周邊（螺紋）和各接口端達30秒，確保擦除任何乾了的血漬。棄掉濕紙巾。
7. 將一支空的10毫升針筒接上TEGO動脈管腔。
8. 打開動脈管腔的夾子，抽出鎖液、血液及／或血凝塊（共 5 毫升）。關上夾子。棄掉針筒。
9. 開始用導管進行透析時，將一支新的10毫升針筒接上TEGO接駁器的動脈管腔，吸入3至5毫升血液作三次管腔血流檢查，以評估管腔的血流狀況。關上動脈管腔的夾子。
10. 用靜脈管腔重複步驟1至5。可以在此時抽取透析前所需的驗血樣本。
11. 將一支20毫升（或10毫升）已注了生理鹽水的針筒接上動脈管腔TEGO接駁器，用強沖法沖洗管腔。若是使用10毫升的針筒，重複以上步驟。夾好管腔。（總量：每個管腔 20 毫升）。

12. 對靜脈管腔TEGO接駁器重複步驟 7。
13. 將靜脈管上的20毫升針筒換上注了肝素的注劑針筒，將肝素注射進去，來回拉動針筒柱塞3次。關上脈管的夾子。

連接血路管，啟動透析程序：

14. 移除動脈血路管 TEGO接駁器的針筒並將之棄掉。確保動脈血路管內沒有空氣。在不觸及管端的情況下，將動脈血路管接上動脈TEGO接駁器。確保接駁位是扭緊的。
15. 移除靜脈血路管TEGO接駁器的針筒並將之棄掉。確保靜脈血路管內沒有空氣。在不觸及管端的情況下，將**靜脈血路管**接上靜脈TEGO接駁器。確保接駁位是扭緊的。

用導管進行透析的尾段程序 End of dialysis using a catheter

請於透析機的掛圖表或手冊參閱有關回沖的程序。只有在血液經已返回身體後才跟從這些指示。



用品：

- 2 張清潔的布墊
- 消毒濕紙巾(幾張)
- 2 包紗布 (4x4)
- 2支已注有鹽水的20毫升針筒
- 2支已注有檸檬酸鈉的5毫升針筒

1. 用潔手消毒液清潔雙手。
2. 在布墊上準備好您的用品。
 - a) 準備檸檬酸鈉4%的針筒。用針筒柱塞擠出多餘的

檸檬酸鈉。每支針筒需有 _____ 毫升。

- b) 打開消毒濕紙巾的包裝袋。
3. 用兩個扣夾或膠貼將布墊扣在導管線下面的上衣。
 4. 送回血液，量度坐下時和站立時的血壓（參閱透析機的訓練手冊或掛圖表）。
 5. 再次清潔雙手，準備完成透析。
 6. 用消毒濕紙巾擦乾淨動脈及靜脈TEGO接駁器。徹底搓擦周邊四圍以及接駁器達30秒，確保擦除任何殘餘物（例如血液）。棄掉濕紙巾。將兩條管子放在一塊4 x 4吋的乾紗布上，讓管子風乾一分鐘。
 7. 檢查導管和血路管都已夾好。
 8. 小心地將動脈血路管拆離動脈管TEGO接駁器。
 9. 用消毒濕紙巾擦乾淨TEGO接駁器的蓋端，不要觸到已抹乾淨的蓋端。接上一支20毫升已注了鹽水的針筒。
 10. 打開動脈路管的夾子，注入鹽水。
 11. 移除空的針筒，換上已準備好的檸檬酸鈉4%的針筒。打開動脈路管的夾子，注入檸檬酸鈉4%。關上動脈路管的夾子。
 12. 對靜脈導管線重複以上步驟。



重要注意事項

導管線檸檬酸鈉4%的注量：

動脈：_____

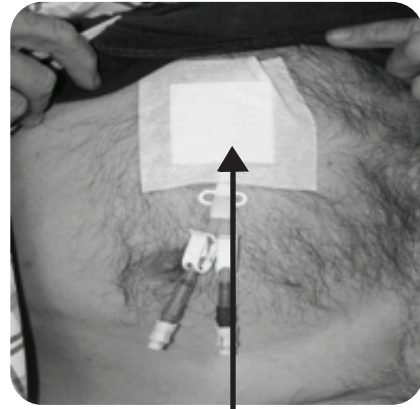
靜脈：_____

更換透析導管的敷料 Changing your dialysis catheter dressing



用品:

- 2 張清潔的布墊
- 消毒濕紙巾或消毒棒(幾張／幾支)
- 1 張膠貼 (1吋)
- 2 個膠夾
- 小垃圾袋
- 口罩
- 潔手消毒液
- 敷料 - 跟護士商量哪種敷料最適合您。



透析導管敷料

1. 洗手足一分鐘。
2. 準備好各樣用品。
 - a) 打開消毒濕紙巾或消毒棒。
 - b) 打開敷料並放在布墊上。不要移除保護密封套。
 - c) 把第二張布墊扣在上衣 (若在更換敷料時有穿衣)。
 - d) 戴上口罩。
3. 移除舊的敷料，檢查皮膚狀況有無任何變化。有沒有發紅？有沒有液體流出？有沒有痛？向護士報告任何異常情況。
4. 用潔手消毒液清潔雙手。
5. 用消毒濕紙巾或消毒棒清潔敷料位置，用格仔鬆餅式動作清潔。棄掉濕紙巾，重複此步驟。
6. 讓該處風乾。(30秒至一分鐘)
7. 放上新的敷料。撕去背貼，貼在皮膚上，敷料下約蓋住兩吋導管。避免觸及敷料中間部份。

