

ਕੈਨੂਲੇਸ਼ਨ ਤੋਂ ਪਹਿਲਾਂ ਸਰੀਰ ਤੇ ਸੁੰਨ ਕਰਨ ਵਾਲੀ ਕਰੀਮ ਲਗਾਉਣੀ

Application of Topical Anaesthetic Prior to Cannulation

ਸੁੰਨ ਕਰਨ ਵਾਲੀ ਕਰੀਮ ਕੀ ਹੈ? What is a topical anaesthetic cream?

ਸੂਈ ਚੁਭਾਉਣ ਤੋਂ ਪਹਿਲਾਂ ਸਰੀਰ ਦੀ ਚਮੜੀ ਨੂੰ ਅਸਥਾਈ ਸੁੰਨ ਕਰਨ ਲਈ ਸੁੰਨ ਕਰਨ ਵਾਲੀ ਕਰੀਮ (ਜਿਵੇਂ ਕਿ ਐਮਲਾ ਜਾਂ ਮੈਕਸੀਲੇਨ 4 ਕਰੀਮ) ਲਗਾਈ ਜਾਂਦੀ ਹੈ।

ਕੀ ਇਸ ਦ ਕੋਈ ਗੋਣ ਪ੍ਰਭਾਵ ਹਨ? Are there side effects?

ਗੋਣ ਪ੍ਰਭਾਵ ਬਹੁਤ ਵਿਰਲੇ ਹਨ ਅਤੇ ਕਰੀਮ ਲਗਾਉਣ ਵਾਲੀ ਜਗ੍ਹਾ ਤੇ ਚਮੜੀ ਦਾ ਚਿੱਟਾ ਹੋਣਾ ਜਾਂ ਲਾਲ ਹੋਣਾ ਅਤੇ ਮਾਮੂਲੀ ਸੋਜਸ਼, ਸੁਰੂ ਵਿਚ ਜਲਨ ਜਾਂ ਖਾਰਸ਼ ਹੋ ਸਕਦੀ ਹੈ। ਇਹ ਮਾਮੂਲੀ ਪ੍ਰਤੀਕਰਮ ਹਨ ਜੋ ਬਿਨਾਂ ਕਿਸੇ ਇਲਾਜ ਦੇ ਠੀਕ ਹੋ ਜਾਂਦੇ ਹਨ।

ਸੁੰਨ ਕਰਨ ਵਾਲੀ ਕਰੀਮ ਕਦੋਂ ਲਗਾਉਣੀ ਚਾਹੀਦੀ ਹੈ? When should a topical anaesthetic cream be applied?

ਸੁੰਨ ਕਰਨ ਵਾਲੀ ਕਰੀਮ ਡਾਇਲਿਸਿਸ ਤੋਂ 1 ਘੰਟਾ ਪਹਿਲਾਂ

ਲਗਾਉਣੀ ਚਾਹੀਦੀ ਹੈ। ਇਸ ਤਰ੍ਹਾਂ ਸੂਈ ਲਗਾਉਣ ਤੋਂ ਪਹਿਲਾਂ ਕਰੀਮ ਨੂੰ ਅਸਰ ਕਰਨ ਦਾ ਸਮਾਂ ਮਿਲ ਜਾਂਦਾ ਹੈ।

ਸੁੰਨ ਕਰਨ ਵਾਲੀ ਕਰੀਮ ਕਿਵੇਂ ਲਗਾਈਦੀ ਹੈ? How is topical anaesthetic cream applied?

ਕਰੀਮ ਲਗਾਉਣ ਤੋਂ ਪਹਿਲਾਂ ਅਤੇ ਬਾਅਦ ਵਿਚ ਆਪਣੇ ਹੱਥ ਧੋਵੋ।

1. ਡਾਇਲਿਸਿਸ ਤੋਂ ਘੱਟੋ ਘੱਟ 1 ਘੰਟਾ ਪਹਿਲਾਂ ਜਿੱਥੇ ਪਹਿਲਾਂ ਸੂਈ ਲੱਗੀ ਸੀ ਉਸ ਤੋਂ 1.25 ਸੈਂ.ਮੀ., (0.5 ਇੰਚ), ਨਿਕਲ ਦੇ ਸਾਈਜ਼ ਬਰਾਬਰ ਹੇਠਾਂ ਜਾਂ ਉੱਪਰ ਥਾਂ ਤੇ ਕਰੀਮ ਲਗਾਓ।
2. ਕਰੀਮ ਨੂੰ ਸੂਈ ਦੇ ਪ੍ਰਵੇਸ਼ ਦਿਸ਼ਾ ਵੱਲ ਫੈਲਾਓ।
3. ਇਸ ਜਗ੍ਹਾ ਨੂੰ ਸਾਫ਼ ਪਲਾਸਟਿਕ ਨਾਲ ਲਪੇਟ ਕੇ ਢੱਕ ਦਿਓ।
4. ਡਾਇਲਿਸਿਸ ਦੇ ਸਮੇਂ ਨਰਸ ਪਲਾਸਟਿਕ ਨੂੰ ਹਟਾ ਕੇ ਜਗ੍ਹਾ ਨੂੰ ਸਾਫ਼ ਕਰ ਦੇਵੇਗੀ।



Step 1



Step 2



Step 3

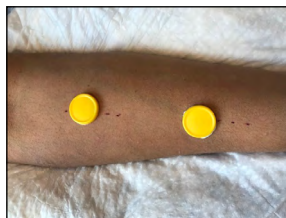
ਜੇ ਤੁਹਾਡੀ ਨਰਸ ਨੇ ਟੋਪੀਆਂ ਦਿੱਤੀਆਂ ਹਨ ਤਾਂ ਉਹ ਵਰਤੋ:

1. ਚੈੱਕ ਕਰੋ ਕਿ ਟੋਪੀ ਵਿਚ ਧਾਤ ਨਹੀਂ ਹੈ। ਜੇ ਹੈ ਤਾਂ ਨਾ ਵਰਤੋ ਉਹ ਚਮੜੀ ਨੂੰ ਕੱਟ ਸਕਦੀ ਹੈ।
2. ਡਾਇਲਿਸਿਸ ਤੋਂ ਘੱਟੋ ਘੱਟ 1 ਘੰਟਾ ਪਹਿਲਾਂ ਟੋਪੀ ਦੇ ਅੰਦਰਲੇ ਪਾਸੇ ਕਰੀਮ ਦੀ ਮੋਟੀ ਪਰਤ ਲਗਾਓ।

3. ਸੂਈ ਦੀ ਪਹਿਲੀ ਜਗ੍ਹਾ ਤੋਂ ਹੇਠਾਂ ਜਾਂ ਉੱਪਰ ਥਾਂ ਤੇ ਇਹ ਟੋਪੀ ਲਗਾਓ।
4. ਟੋਪ ਨਾਲ ਟੋਪੀ ਨੂੰ ਸਥਿਰ ਕਰ ਦਿਓ।
5. ਜਦੋਂ ਡਾਇਲਿਸਿਸ ਦਾ ਸਮਾਂ ਹੋਵੇਗਾ ਨਰਸ ਟੋਪੀ ਹਟਾ ਕੇ ਜਗ੍ਹਾ ਨੂੰ ਸਾਫ਼ ਕਰੇਗੀ।



Step 1



Step 2



Step 3