

插管前的局部麻醉

Application of Topical Anaesthetic Prior to Cannulation

什么是局部麻醉膏? What is a topical anaesthetic cream?

局部麻醉膏(如EMLA®或Maxilene 4®膏)用于在插入针头之前使皮肤暂时失去知觉或麻木。

有副作用吗? Are there side effects?

副作用很少见,可能包括皮肤变白或发红、轻微浮肿以及涂抹药膏的部位最初有灼热感或瘙痒感。这些都是正常反应,无需治疗便会消失。

应何时涂抹局部麻醉膏? When should a topical anaesthetic cream be applied?

局部麻醉膏最好在透析前一小时涂抹。这样在插入

针头之前,药膏有时间发挥作用。

如何涂抹局部麻醉膏? How is topical anaesthetic cream applied?

涂抹麻醉膏前后要清洗双手。

1. 透析前至少一个小时,将约1.25厘米(0.5英寸)或五分硬币大小的乳膏挤到之前进针部位的上方或下方。
2. 沿着通路涂抹药膏。
3. 盖上透明保鲜膜。
4. 到了透析时间,护士会拿掉保鲜膜并清洁该部位。



步骤1



步骤2



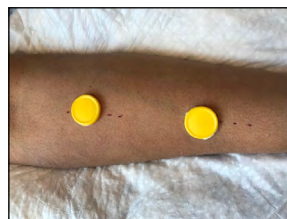
步骤3

如果护士给了您瓶盖,请采用以下步骤:

1. 检查一下瓶盖中是否有金属。如果有,请勿使用,以免划伤皮肤。
2. 在透析开始前至少一个小时,将厚厚的一层药膏涂在每个瓶盖的内侧。
3. 将瓶盖放在先前进针部位上方或下方的通路上。
4. 固定瓶盖。
5. 到了透析时间,护士会取下瓶盖并清洁该部位。



步骤1



步骤2



步骤3